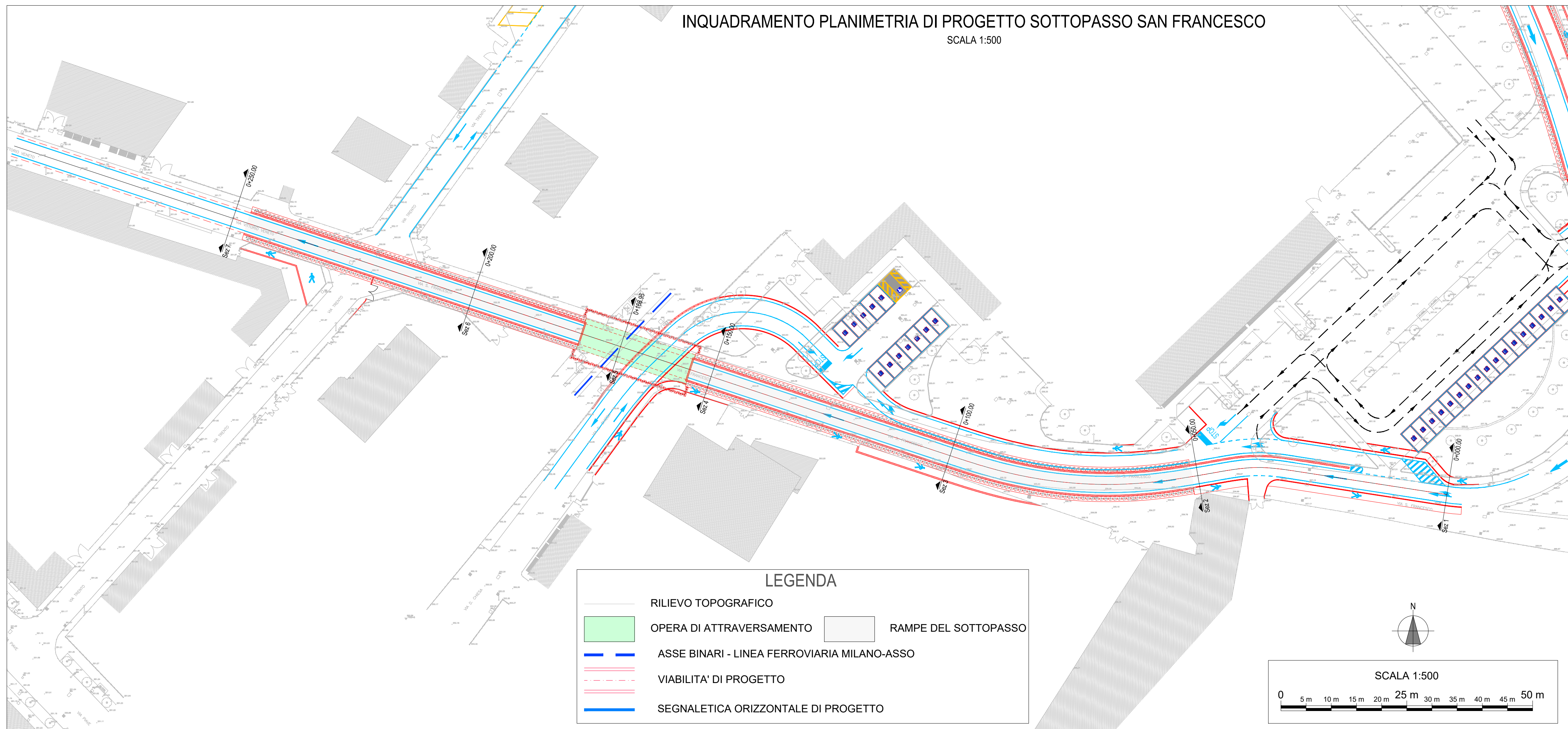
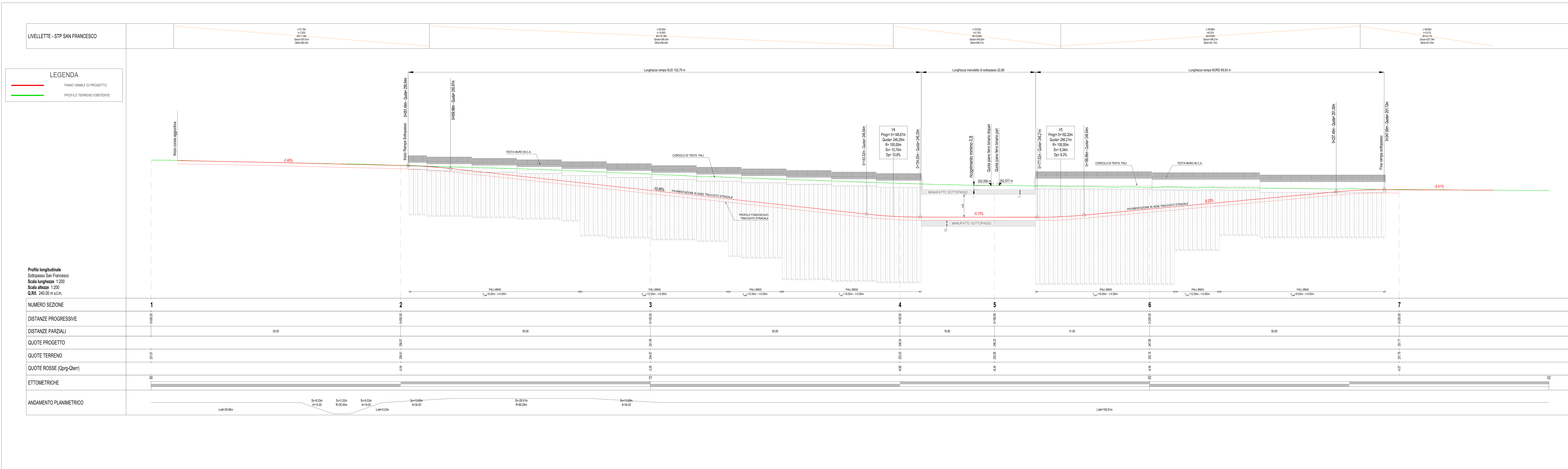


PROFILO LONGITUDINALE DI PROGETTO S  
SCALA 1:200 / 1:200



 <b>Regione Lombardia</b> Direzione Generale Infrastrutture e Opere Pubbliche									
 <b>FERROVIENORD</b> FNM GROUP									
 <b>NORD_ING</b> FNM GROUP									
CODICE GENERALE	UNITO PROIEZIONE	D.A. (POT)	PROIEZIONE SCALARE	CATEGORIA OPERA	NUMERO FOGGIO	RILASCIO	SCALA		
<b>R</b> <b>3</b> <b>2</b>	<b>P</b>	<b>e</b>	<b>0</b> <b>0</b> <b>8</b>	<b>1</b> <b>T</b>	<b>0</b> <b>2</b>	<b>R</b> <b>0</b>	<b>varie</b>		
<b>ELIMINAZIONE DI DUE P.L. NEL COMUNE DI MARIANO COMENSE</b>  <i>Progetto di fattibilità tecnica ed economica</i>									
<b>SOTTOPASSI DI VIA SAN FRANCESCO E VIA XXIV MAGGIO</b> <b>VIABILITA'</b> <b>Profilo longitudinale - Sottopasso San Francesco</b>									
Rassegna	Data	Descrizione				Redatto	Controllato		
3									
2									
1									
0	11/2023	PRIMA EMISSIONE							
NORD_ING			NORD_ING Srl IL DIRETTORE TECNICO Ing. Luigi Sutti			FERROVIENORD <b>FERROVIENORD S.p.A.</b> DIREZIONE SVILUPPO INFRASTRUTTURE IL DIRETTORE Ing. Andrea Lucini Pizzarelli			
Progettista	Collaboratore				Redatto	Controllato	Approvato	Data	
					DIREZIONE AMMINISTRATIVA E COLLABORATORI				